

Телефон
Телефакс

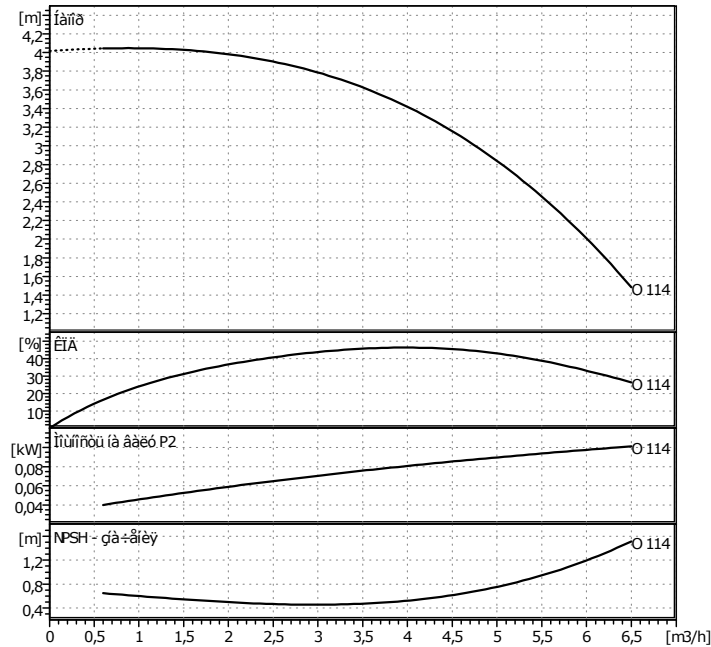
IPL 32/110-0,25/4
Установка: Inline-насос



Клиент
№ клиента
Ответственный
Редактор

Проект
№ проекта
Поз. №
Локальный

Страница 1 / 1
Дата 16/10/09



Данные запроса

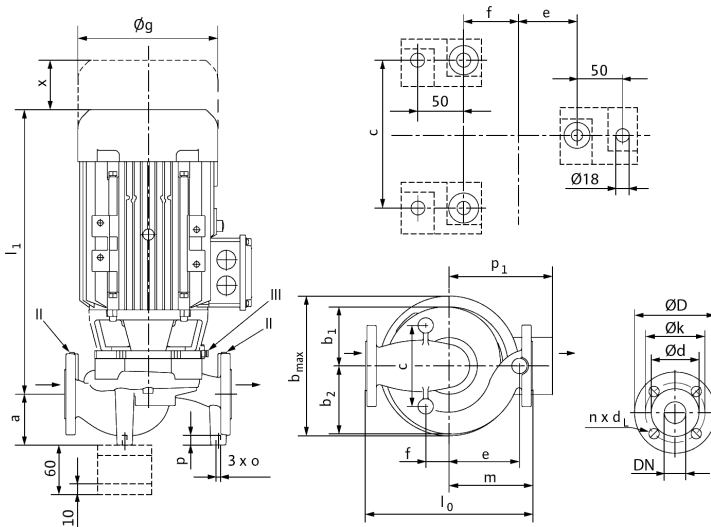
Расход	0	m ³ /h
Напор	0	m
Перекачиваемая среда	????? ?????	
Температура жидкости	20	°C
Плотность	998,3	kg/m ³
Кинематическая вязкость	1,005	mm ² /s
Давление пара	2,337	kPa

Данные насоса

Производитель	WILO	
Тип	IPL 32/110-0,25/4	
Вид агрегата	Насос	
Ступень ном. Давления	PN10	
Мин. температура жидкости	10	°C
Max. температура жидкости	120	°C

Данные гидравлики (рабочая точка)

Расход		m ³ /h
Напор		m
Мощность на валу P2		kW
Число оборотов	1450	1/min
NPSH		m
Диаметр рабочего колеса	14	mm



Материалы / уплотнение

Корпус	GG 25
Вал	X 20 Cr 13 (1.4021)
Рабочее колесо	Пластмасса
Скольз. торцев. Уплотнение	AG EGG (Стандарт)
Кожух	GG 25
Разборный вал	X 20 Cr 13 (1.4021)
Разборный вал (исполнение II)	NiMo 1810

Размеры

	mm					
a	70	l1	294	o	M10	
b1	106	m	130	p	20	
b2	101	n	4	bmax	207	
c	90	k	100			
d	76	x	150			
D	140	g	143			
dL	19	e	40			
l0	260	f	50			

Всасывающая сторона	DN 32 / PN10	
Напорная сторона	DN 32 / PN10	
Вес	20	kg

Данные мотора

Ном. мощность P2	0,25	kW
Ном. число оборотов	1450	1/min
Ном. напряжение	3~400 V, 50 Hz	
Макс. потребление тока	0,86	A
Вид защиты	IP 55	
Допустимый перепад напряжения	+/- 10%	

Арт.№ стандартного исполнения 2018122